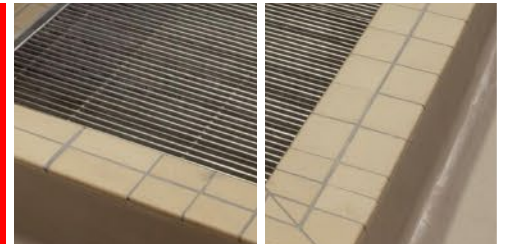
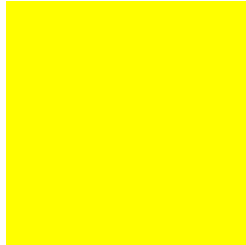




SWIPE®

Peracetic

**GUÍA DE INFORMACIÓN
TÉCNICA**



Peracetic



GUÍA DE INFORMACIÓN TÉCNICA

DEFINICIÓN: **SWIPE. PERACETIC** es un desinfectante a base de ácido peracético de rápida acción para uso en contacto directo con alimentos, desinfección de frutas y verduras y desinfección de superficies previamente limpias. Debido a su alta efectividad y amplio espectro, elimina todo tipo de microorganismos como bacterias, virus, levaduras, hongos y esporas.

COMPOSICIÓN: Acido peracético al 14 - 16 %.

CARACTERÍSTICAS: **SWIPE. PERACETIC** ha sido desarrollado para el proceso de higienización, limpieza y desinfección de superficies críticas en la industria de alimentos, tales como sistemas de procesamiento de alimentos y equipos críticos en líneas de proceso, utensilios y maquinaria en contacto directo con alimentos, desinfección de frutas, verduras y hortalizas con/sin cáscara, superficies como mesas, repisas, pisos, paredes, utensilios de trabajo y cámaras frías de la industria de alimentos, restaurantes y comedores industriales. **SWIPE. PERACETIC** está aprobado por **FDA** (Food & Drug Administration) y **USDA** (United States Department of Agriculture), enlistado como sustancia tipo **GRAS** (Generally Recognized as Safe). **SWIPE. PERACETIC** también es muy efectivo en la industria hospitalaria, para la desinfección de todo tipo de equipo médico, en embotelladoras, para lograr un alto nivel de sanitización para botellas y máquinas de llenado y en la industria de la agricultura, para limpieza de sistemas de riego.

- No requiere enjuague.
- No imparte sabor, color, ni olor al producto final.
- No deja residuos tóxicos y se descompone en materiales inocuos.
- Es efectivo en un amplio rango de pH: de 2 a 8.
- Resiste alta dureza de agua.
- Evita la formación de depósitos calcáreos.
- Es efectivo a bajas temperaturas (hasta 4°C).
- Es funcional en diluciones 1:120 hasta 1:1000.
- Elimina el riesgo de contaminación por el agua del último enjuague.
- No es corrosivo con el acero inoxidable, hule y la mayoría de los plásticos.
- No genera espuma.
- Es sumamente efectivo en la industria láctea, cervicera, vitivinícola y para la eliminación de microbios osmotolerantes en plantas envasadoras de bebidas endulzadas.
- Ideal en la desinfección de carnes, aves, pescados y mariscos, además de vegetales y hortalizas.

USOS Y DOSIFICACIÓN:

Dilución SWIPE PERACETIC	ppm SWIPE PERACETIC	ml por litro de agua	Aplicaciones	Tiempo de contacto	Observaciones
1:75	2000 ppm	13.3 ml	Esterilizante químico	5 a 10 min	No requiere enjuague
1:300	500 ppm	3.3 ml	Para dosis de choque	5 a 10 min	Requiere enjuague
1:500	300 ppm	2.0 ml	Desinfectante de superficies	5 a 10 min	Requiere enjuague
1:750	200 ppm	1.33 ml	Sanitizar superficies en contacto con alimentos, desinfección de canales de res y aves (pollo, pavo)	5 a 10 min	No requiere enjuague
1:1500	100 ppm	0.66 ml	Sanitizar frutas y verduras	5 a 10 min	No requiere enjuague

PROPIEDADES:

Apariencia	Líquido incoloro
% activo	14-16
pH a 25 c	0-4
Densidad a 25°C	1.00 - 1.25 g/ml

Almacenamiento: Manténgase el recipiente en forma vertical y bien cerrado. Sólo abrirlo al momento de su uso y que no quede expuesto al ambiente por periodos de tiempo largos. Mantener apartado de bebidas y alimentos. Almacenar en contenedores originales y a temperatura ambiente o bajas, lugar seco, fresco y bien ventilado. Evitar fuentes de ignición o generación de calor y a la luz solar directa.

- Temperatura máxima de almacenamiento: 35°C
- Caducidad: 12 meses.

PRESENTACIÓN: Envase de 20 L

Precauciones de manejo: Evitar el contacto con ojos piel y ropa. Evitar respirar los vapores. Evitar el contacto prolongado o repetido con la piel. Trabajar en un ambiente con buena ventilación y/o con extracción en lugares de trabajo cerrados. Lavarse bien las manos después de manipular el producto. No se debe aplicar directamente sobre superficies de cobre, aluminio y/o metales suaves. Evite la contaminación; las impurezas aceleran la descomposición del producto. Nunca devolver el producto a su recipiente original. Utilizar el equipo de protección personal adecuado. Mantener alejado de flamas o fuentes de chispas.

Equipo de seguridad requerido:



PICTOGRAMAS DE SEGURIDAD



Para mayor información consulte la hoja MSDS

SWIPE[®]

en limpieza... ¡Lo Mejor!



HomeCare de México, S.A. de C.V.

www.swipe.com.mx

Ave. San Sebastián #100, Col. Los Lermas, Guadalupe N.L. C.P. 67188 Tel: (81) 8361-7431