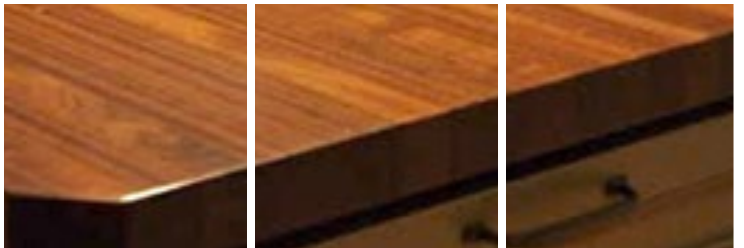
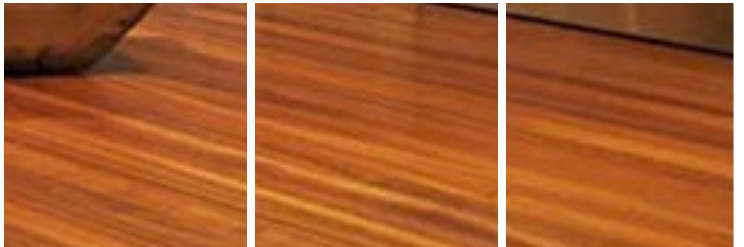


**SWIPE®**

*Sheen*

GUÍA DE INFORMACIÓN  
TÉCNICA



# Sheen



## GUÍA DE INFORMACIÓN TÉCNICA

**DEFINICIÓN:** Pulidor líquido concentrado biodegradable, para todo tipo de muebles.

**COMPOSICIÓN:** Ceras, aceites naturales y silicones especiales, no contiene solventes.

**CARACTERÍSTICAS:** Los componentes de **SWIPE SHEEN** forman una emulsión que protege los muebles y reduce la estática de las superficies, evitando que se deposite en ellas el polvo.

**SWIPE SHEEN** puede usarse en muebles tanto acabado mate como brillante o poliéster, así como también de mármol, fórmica, acrílico, metálicos, cromados, vinilo, línea blanca, vidrios y espejos. **SWIPE SHEEN** no es contaminante ni dañino debido a que no posee ningún solvente.

**INSTRUCCIONES:** Mezcle en nuestra botella multiusos una parte de **SWIPE SHEEN** con 6 partes de agua. Aplique esta solución con una franela sobre las superficies, humedeciéndolas, espere un momento y púlalas con una franela limpia y seca. Con esta sencilla operación está dando a los muebles una capa protectora de alta brillantez si el mueble es brillante; si el mueble es acabado mate, este conserva su apariencia original.

### PROPIEDADES:

Estado físico:	Emulsión
Color:	Blanco crema
pH:	Característico agradable
Flamabilidad:	6 a 8
Solubilidad en agua:	Ninguna
Solubilidad en agua:	Total
Coefficiente fenólico:	No germicida
Densidad a 20°C:	1.000 a 1.020 gr/ml
Punto de ignición:	Ninguno
Corrosividad:	Ninguna
Irritación en la piel:	Ninguna
Clasificación tóxica:	Ligeramente tóxico
Equipo de protección:	No requiere

### Almacenaje y estabilidad en envase original:

Término de vida en almacén:	1 año
Reacción química:	Ninguna
Separación física:	Ninguna
Efectos sobre el envase:	Ninguno

### PRESENTACIÓN: Envase de 3.5 L

### PICTOGRAMA DE SEGURIDAD



Para mayor información  
consulte la hoja MSDS

**SWIPE®**

**en limpieza... ¡Lo Mejor!**



**HomeCare de México**  
HomeCare DE MÉXICO, S.A. de C.V.

[www.swipe.com.mx](http://www.swipe.com.mx)

Ave. San Sebastián #100, Col. Los Lermas, Guadalupe N.L. C.P. 67188 Tel: (81) 8361-7431